



食品製造業・飲食店を「守る」AI
異物混入リスクを未然に防ぐ
AI外観検査装置のご提案

本日のアジェンダ

- ・ AIを用いた外観検査装置をご提案。
- ・ ソフト/ハードの両面に対応します。
- ・ パッケージ型AI検査装置のご紹介。
- ・ 飲食店に向けた新たなソリューションをご提案。

食品製造業・飲食店の皆様

品質検査をAIに置き換えるご提案をします！

装置メーカーの皆様

検査装置を製作していただける

パートナーを探しています！

検査システムを構築する皆様

検査システムを動作させる装置をご提供します！

1. 会社概要

会社名	株式会社JTG（ジェイティジー）
設立	2020年4月1日
資本金	10,000,000円
代表者	清水 康孝
所在地	<p>【本社】愛知県名古屋市昭和区福江二丁目9-33 名古屋ビジネスインキュベータnabi白金 243室</p> <p>【東京支店】東京都千代田区丸の内3丁目3-1 新東京ビル4階</p> <p>【サテライト】愛知県名古屋市昭和区鶴舞一丁目2-32 STATION Ai内 M5-B38</p>
取引銀行	<p>みずほ銀行 名古屋支店、三菱UFJ銀行 名古屋営業部 三井住友銀行 名古屋支店、大垣共立銀行 大曽根支店、 十六銀行 熱田支店、三十三銀行 上前津支店、 碧海信用金庫 名古屋支店、名古屋銀行 東郊通支店、 北陸銀行 中村支店、GMOあおぞらネット銀行</p>
事業内容	<p>AIを活用した外観検査の導入提案 JTGMジンダー(簡易検査機)の販売 JTG Lab(撮像検証)の運営 外観品質検査ソフトの販売・管理</p>



JTG 本社



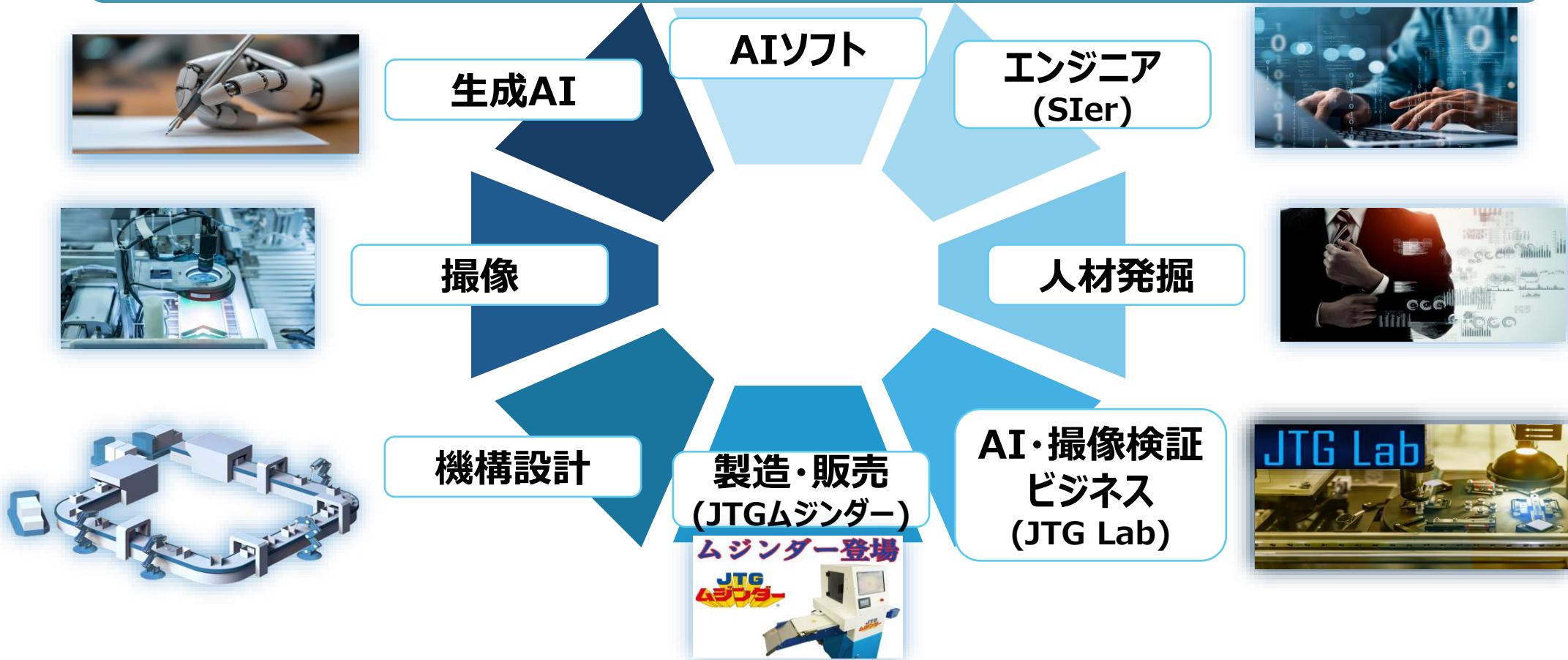
JTG 東京支店



JTG サテライト

2. JTGの特徴

目視検査工程を強みにできる変革へ 自動化に向けたトータルサポート



現状の目視検査から自動化への一気通貫したご提案

3. 製造業向け専用設計AI外観検査装置



- 食品製造業向けAI外観検査装置をご提案。
- 既設設備の状況に合わせて、インラインへの組み込みも可能。
- ご要望に合わせて省人化も実現可能な専用AI外観検査装置のご提案可能。
- AI検査を導入することにより、品質判定の均一化を実現します。
- 目視検査よりも高速な検査を実現し、生産性の向上を実現することも可能。

製造業向け

4. パッケージ型検査装置：ムジンダー3兄弟



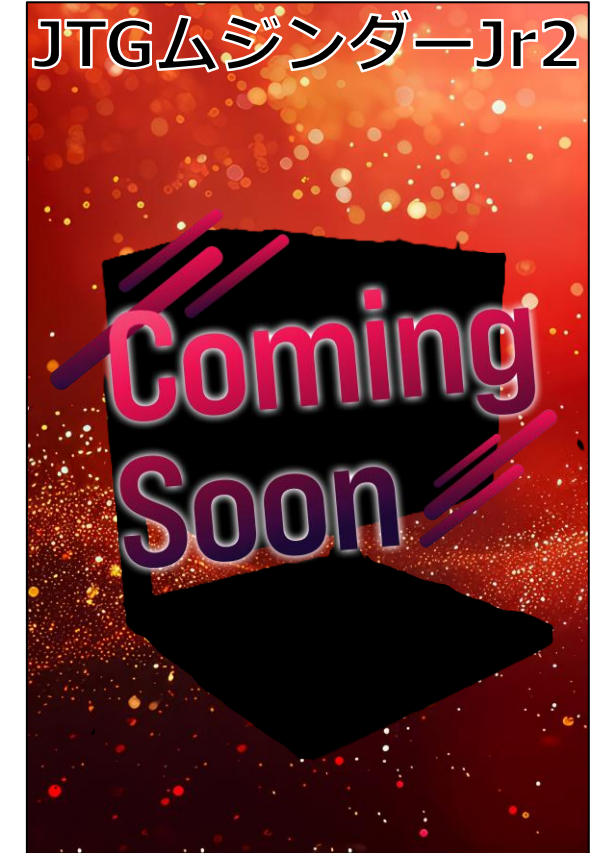
- 汎用AI外観検査装置
- 品質判定の均一化
- 省スペース
- カスタマイズ可能

製造業向け



- 手置き式J1ハバ搭載AI外観検査装置
- 品質判定の均一化
- 省スペース
- 目視検査をサポート

製造業・飲食店向け



- 手置き式AI外観検査装置
- 品質判定の均一化
- 省スペース
- 目視検査をサポート

飲食店向け

5. 食品製造業・飲食店の課題

食品製造業

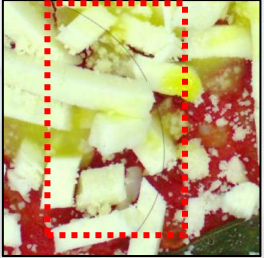
- 目視検査員の不足
- 検査員の熟練度による品質判定のバラつき
- 生産性の向上

飲食店

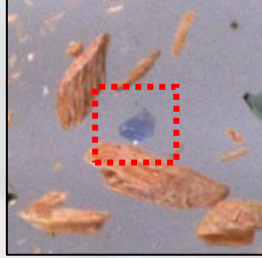
- 人手不足やスタッフが定着しない
- 作業に不慣れな新人やアルバイトの異物混入チェック精度が安定しない
- 異物混入がクレームやSNSの炎上に直結

このような課題を解決します！

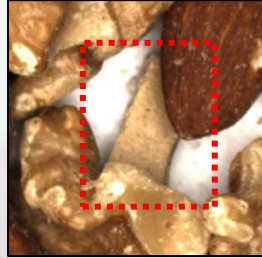
6. JTGで検査できること



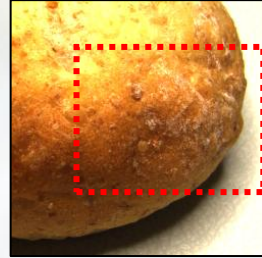
冷凍食品_髪の毛 (10mm)



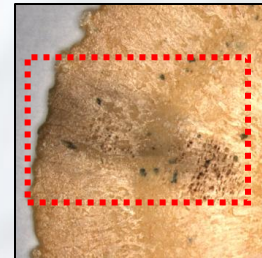
乾燥食品_プラスチック片 (2mm)



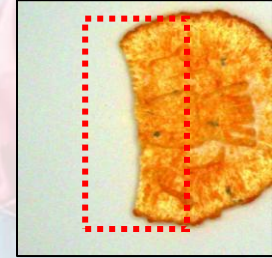
ナッツ_段ボール (10mm)



パソ_白かた (40mm)



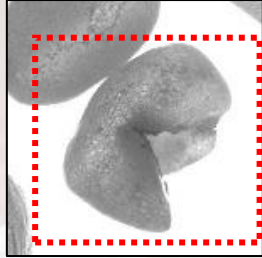
せんべい_焦げ (20mm)



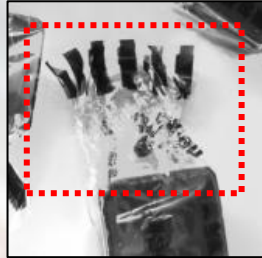
せんべい_割れ (40mm)



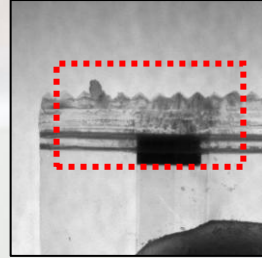
カップケーキ_焦げ (60mm)



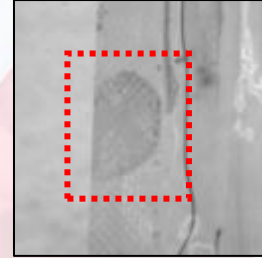
グミ_変形 (10mm)



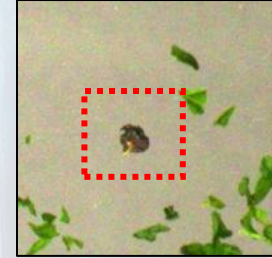
個包装_包装不良 (10mm)



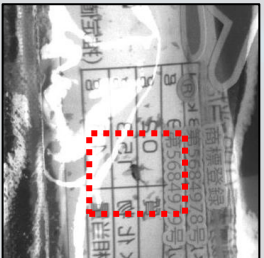
個包装_噛み込み (10mm)



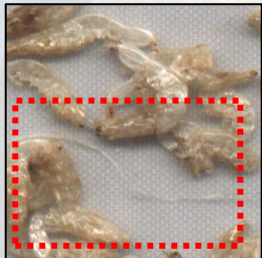
パック包装_噛み込み (8mm)



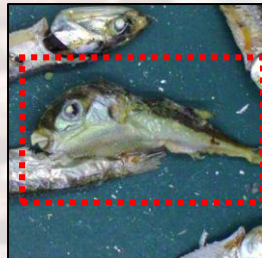
乾燥パセリ_虫 (1mm)



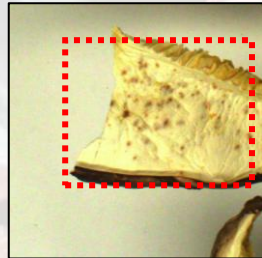
パック_虫 (1mm)



乾燥ヒレ_テガス (30mm)



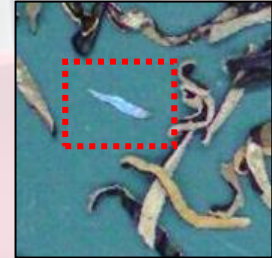
煮干し_フグ (20mm)



シイタケ_黒点 (0.5mm)



木耳_変色 (10mm)



木耳_ビニール片 (5mm)

7. 私たちのAI検査でできること

AI外観検査 (Deep Learning)

ルールベースが苦手とする「不良の特徴」による判定が可能で、AIが画像よりこの基準を学習・判定します。

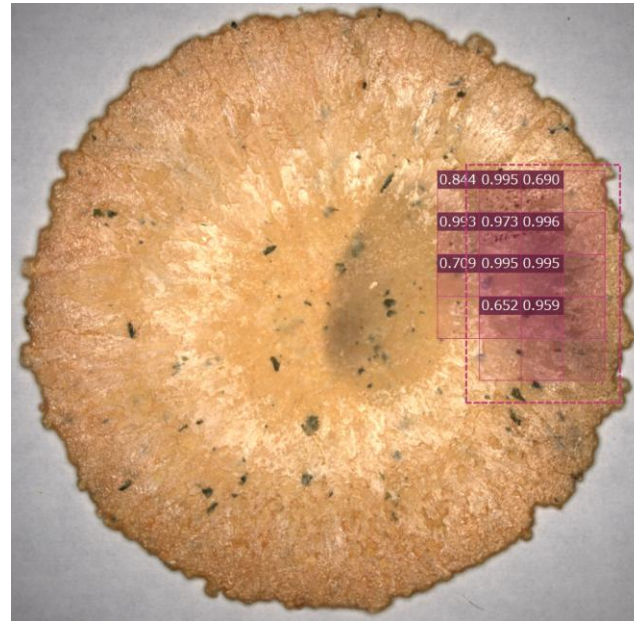
判断基準のルールを作ることが困難な不具合を検出する事ができます。主な使い方は以下の通りです。



我々の推奨するAIソフトでは、正常・異常双方の画像から学習することで判断を謝りやすい**良否境界付近もしっかり学習**し、判定間違いを低減します。



髪の毛や同色の異物も検出



焦げや欠け、汚れも検出



異物、甲殻類、小魚の頭の欠けを検出

8. 導入実績

TOPPAN

Yamato
ヤマトスチール株式会社

Kasugai

旭化成アドバンス福井株式会社

Panasonic

DENSO
Crafting the Core

株式会社 デンソートリム

大気社

BSK スレイシール株式会社
BRAIN SEAL CO., LTD.

山田メッキ工業所
Yamada Mekki Kogyousho Co., Ltd.

M&S 三井E&Sシステム技研株式会社

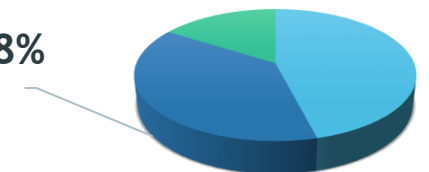
のりのふくい



imabari towel

売上構成比

食品
38%



■ 工業部品 ■ 食品 ■ その他

現場のお困りごとをAIで改善します！

- ・ **製造現場の省人化**
- ・ **品質安定化**
- ・ **生産性向上**
- ・ **導入後のサポート**

AIを用いた品質検査システムを実現します。

お問い合わせ先



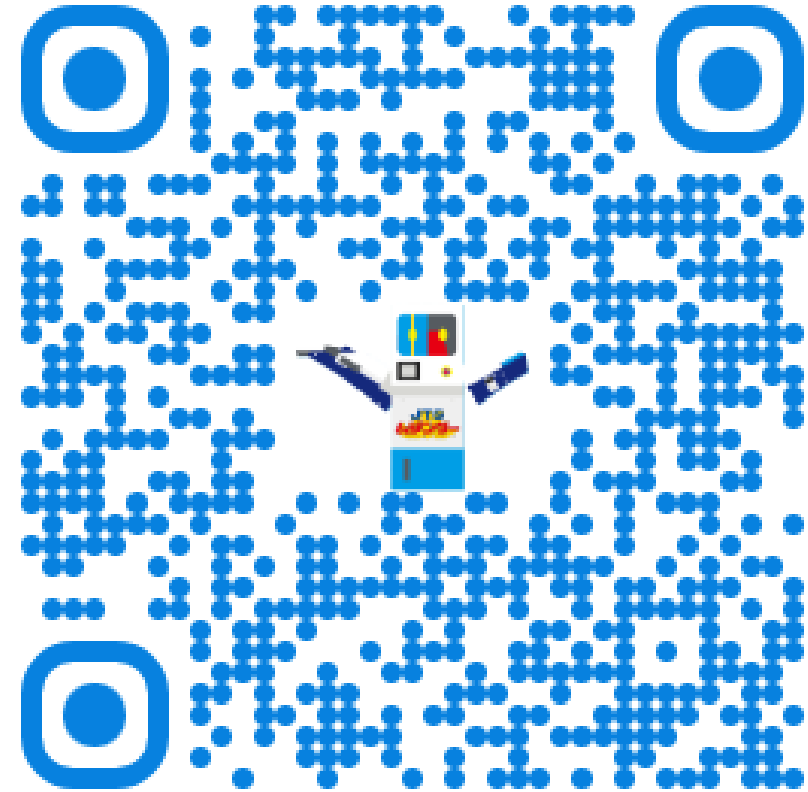
050-5474-4793



info@jtg-agency.jp



(弊社ホームページ)



(弊社FOOD TOWN企業ページ)

ご清聴ありがとうございました。
私たちの自動化変革付加価値を
世界の食品業界に提供していきます。

Youtubeチャンネルのご紹介



(JT Gチャンネルページ)

Youtubeの「JT Gチャンネル」では
様々なコンテンツをアップしています

- 会社案内
- JT G Labのご紹介
- ムジンダーなど製品紹介
- 検証動画